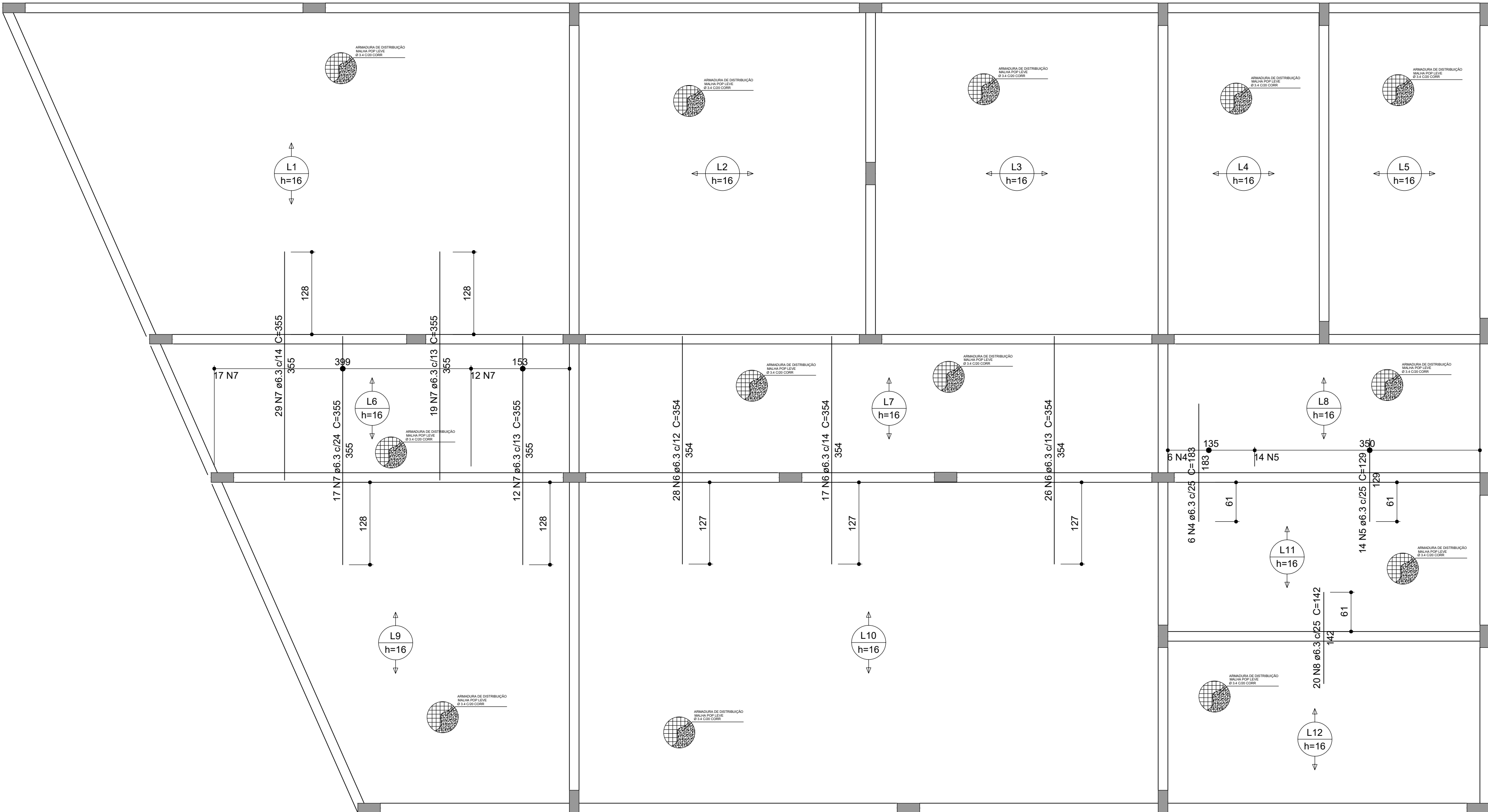
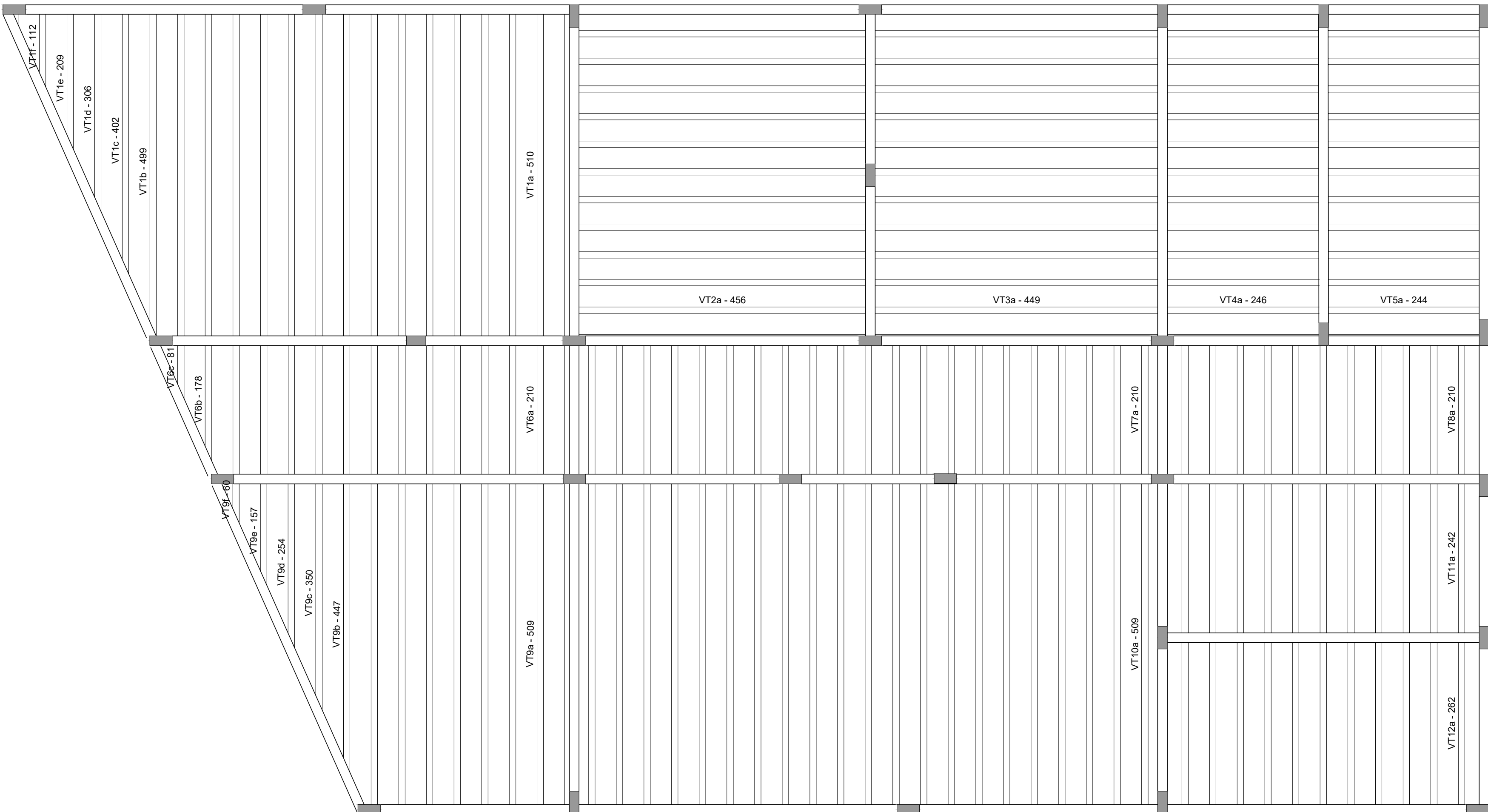


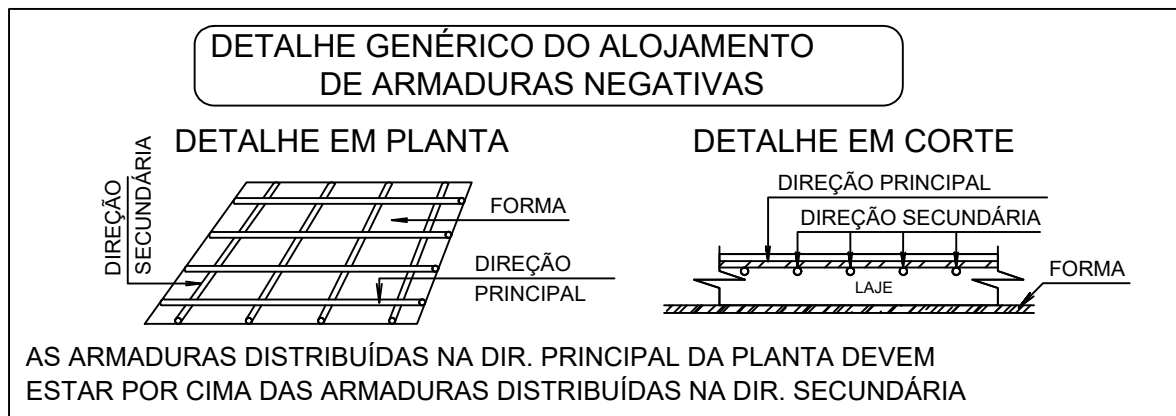
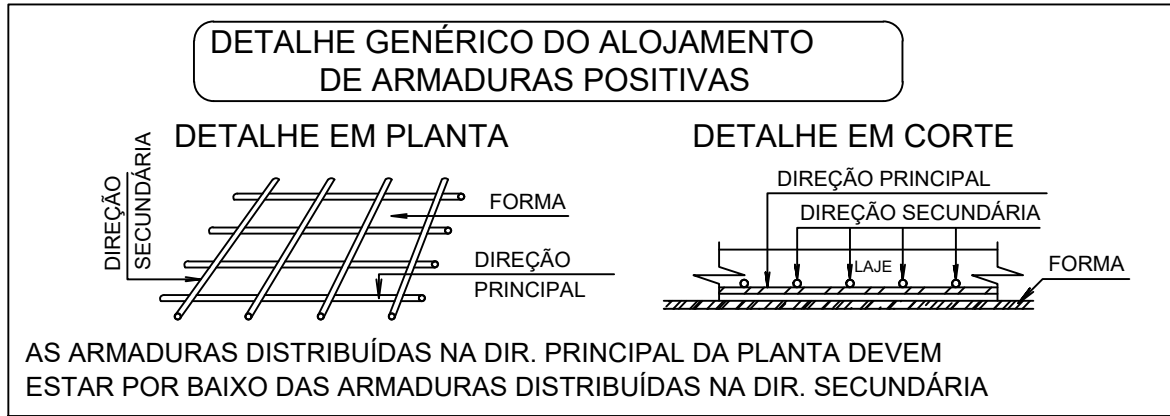
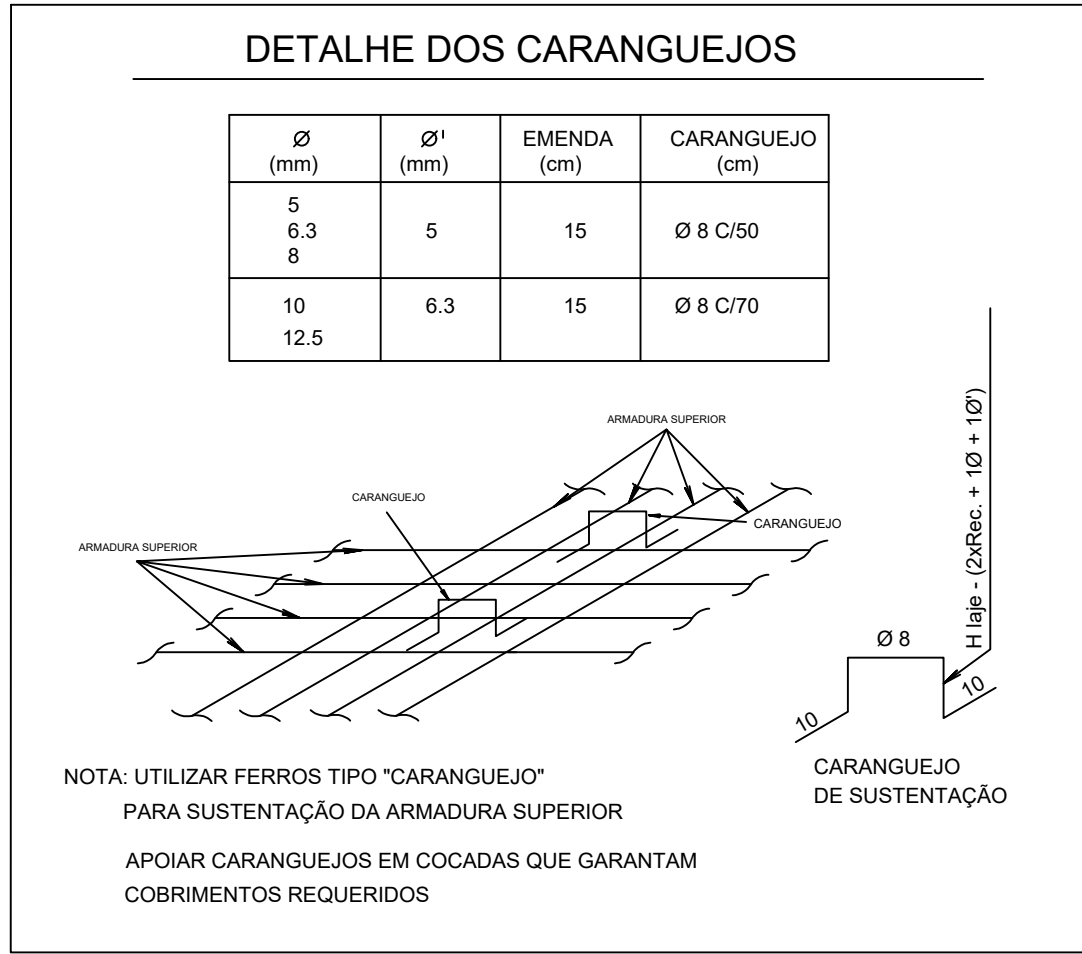
Armação negativa das lajes do pavimento COBERTA (Eixo X) escala 1:50



Armação negativa das lajes do pavimento COBERTA (Eixo Y) escala 1:50



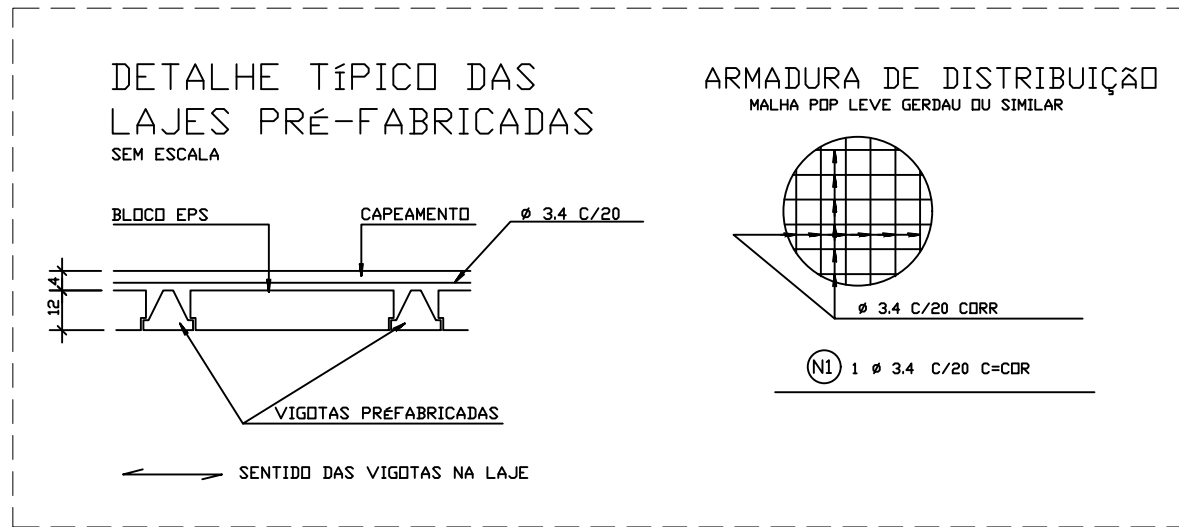
Planta de vigotas pré-moldadas escala 1:50



Relação do aço						
ELEMENTO	AÇO	N	DIAM (mm)	QUANT	C UNIT (cm)	C.TOTAL (cm)
Negativos X	CA50	1	6.3	21	244	5124
	CA50	2	6.3	35	443	15505
	CA50	3	6.3	21	186	3906
	CA50	4	6.3	6	183	1098
	CA50	5	6.3	14	129	1806
Negativos Y	CA50	6	6.3	71	354	25134
	CA50	7	6.3	17	355	27335
	CA50	8	6.3	20	142	2840
	CA60	9	TR 12645	14	516	7224
	CA60	10	TR 12645	14	525	7350
14xVT1a	CA60	11	TR 12645	1	505	505
	CA60	12	TR 12645	1	514	514
	CA60	13	TR 12645	1	408	408
	CA60	14	TR 12645	1	417	417
	CA60	15	TR 12645	1	312	312
VT1b	CA60	16	TR 12645	1	321	321
	CA60	17	TR 12645	1	215	215
	CA60	18	TR 12645	1	224	224
	CA60	19	TR 12645	1	118	118
	CA60	20	TR 12645	1	127	127
VT1c	CA60	21	TR 12645	11	452	5082
	CA60	22	TR 12645	11	471	5181
	CA60	23	TR 12645	11	455	5085
	CA60	24	TR 12645	11	454	5104
	CA60	25	TR 12645	11	252	2772
VT1d	CA60	26	TR 12645	11	261	2871
	CA60	27	TR 12645	11	250	2750
	CA60	28	TR 12645	11	259	2849
	CA60	29	TR 12645	12	216	2592
	CA60	30	TR 12645	12	225	2700
VT1e	CA60	31	TR 12645	1	184	184
	CA60	32	TR 12645	1	193	193
	CA60	33	TR 12645	1	87	87
	CA60	34	TR 12645	1	96	96
	CA60	35	TR 12645	21	216	4536
VT1f	CA60	36	TR 12645	50	225	4725
	CA60	37	TR 12645	11	216	2376
	CA60	38	TR 12645	11	225	2475
	CA60	39	TR 12645	7	516	3605
	CA60	40	TR 12645	7	525	3703
VT1g	CA60	41	TR 12645	1	453	453
	CA60	42	TR 12645	1	464	464
	CA60	43	TR 12645	1	366	366
	CA60	44	TR 12645	1	367	367
	CA60	45	TR 12645	1	260	260
VT1h	CA60	46	TR 12645	1	271	271
	CA60	47	TR 12645	1	163	163
	CA60	48	TR 12645	1	174	174
	CA60	49	TR 12645	1	65	65
	CA60	50	TR 12645	1	77	77
VT1i	CA60	51	TR 12645	21	515	10815
	CA60	52	TR 12645	21	524	11004
	CA60	53	TR 12645	11	248	2728
	CA60	54	TR 12645	11	257	2827
	CA60	55	TR 12645	11	266	2946
VT1j	CA60	56	TR 12645	11	277	3047
	CA60	57	TR 12645	11	286	3148

Resumo do aço			
AÇO	DIAM (mm)	C.TOTAL (m)	PESO + 5% (kg)
CA50	6.3	841.1	215.1
CA60	8.0	37.1	15.3
CA60	TR 12645	555.9	519.2
	5.0	529.3	84.2
PESO TOTAL (kg)		231.4	603.4
CA50		231.4	603.4
CA60		603.4	14.7

Volume de concreto (C-30) = 14.27 m³



CLASSE DE AGRESSIVIDADE AMBIENTAL (NBR-6118: 2023)	
II - MODERADA URBANA	FATORES ATENUANTES: - Controle Rigido de qualidade e medidas na obra. - Ambientes revestidos com argamassa e pintura.
COBRIMENTOS: PLACAS: 2,0cm VIGAS: 2,0cm LAJES: 2cm SAPATAS: 4,5cm	FATOR AGUA/CEMENTO DO CONCRETO: a/c < 0,55 CONCRETO: C30 Fck = 30MPa Ecs = 28.100 MPa

*ESTA VERSÃO ANULA AS VERSÕES ANTERIORES



PROJETO/TPP: REVITALIZAÇÃO DA ORLA FLUVIAL DO RIO MUNDAÚ, NO MUNICÍPIO DE RIO LARGO/AL (ADMINISTRATIVO)

ASSINHA: LAJES

LOCALIZAÇÃO: CENTRO, RIO LARGO, AL.

SEINFRA DE INFRAESTRUTURA NÚCLEO DE PROJETOS DE ENGENHARIA seinfra@projetos@gmail.com

THIAGO MORAES

Revisão: INDICADA

FRANCHA Nº:

COORDENAÇÃO: Kau Bruno (Engenheiro Civil e Sag. do Trabalho) EQUIPE TÉCNICA: Mathias Codrin (Engenheiro Civil) Thiago Moraes (Engenheiro Civil) Wilson Junior (Engenheiro Civil)

08/08